



Learning *Review* España

Nº 1, Oct-Nov-Dic 2007



LAS EMPRESAS DEBERÍAN APRENDER DE LOS ERRORES DE LA SEGURIDAD AÉREA

Entrevista a José Sánchez-Alarcos



EL VINO DEL ESTÍO. SITUACIÓN DE LA CAPACITACIÓN Y EDUCACIÓN MEDIADA POR TICs EN GRAN BRETAÑA

Ramón Bardolet



COMPETENCIAS PROFESIONALES EN LA SOCIEDAD DEL CONOCIMIENTO

Reportaje a Javier Revuelta Blanco



ITALIA Y EL E-LEARNING

Ulises Miranda

CASO DE ESTUDIO:



Escuelas de Negocios Online: a paso firme en la formación de posgrado

Entrevistamos a Carlos Arroyo -Director General del IUP-, y a Antoni Cahner Monzó -Director General de la Online Business School-

Por Lic. Juan Acevedo Miño

Análisis del Learning Content Management System Claynet 1.0.



El Lab de **LEARNING REVIEW** presenta el informe del software analizado:

Tecnología analizada: **Learning Content Management System Claynet 1.0.**

Ficha Técnica:

Nombre: CLAYNET 1.0

Desarrollador: Departamento de I+D+I de Clay Formación Internacional S.L.

Representante Comercial: Clay Formación Internacional S.L. (Distribuidores en 20 países).

Descripción de la plataforma:

Plataforma de formación cuyo core es Moodle. Posee todas las características propias de esa plataforma como:

Sistemas Operativos: Windows, Linux

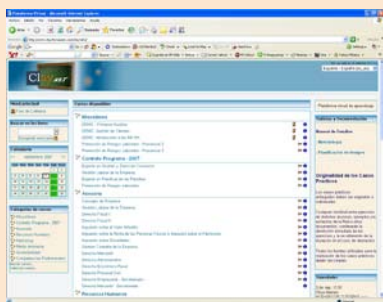
Multi idioma: 70 idiomas.

Herramienta de Autoría incorporada.

Herramienta de Colaboración operativa.

Administra y gestiona: estudiantes, profesores, cursos y evaluaciones en línea.

SCORM e IMS compatible.



Servicios de valor añadido:

Adaptación y Personalización de Moodle a las necesidades de las empresas:

- Look & Feel: Adaptaciones totales de la apariencia de la plataforma.

- Adaptación de Elementos de Moodle: se realizarán adaptaciones en elementos como pueden ser:

- Barra de Navegación.

- Tamaño de los vídeos embebidos, componentes flash y otros contenidos.

- Adaptación de contenidos predefinidos por la plataforma.

- Idiomas: Adaptación de ciertos campos o elementos, e inserción de HTML en alguno de los contenidos.

- Adaptación de la página de login y el sistema de autenticación.

- Adaptación en el sistema de matriculación de usuarios.

- Integración de diferentes instalaciones de Moodle sobre una misma Base de Datos de forma transparente al alumno.

Oferta de Productos:

Definición de productos que utilicen la información de Moodle bajo demanda: la empresa especifica una necesidad y se le ofrece un proyecto de desarrollo software propietario que la satisfaga.

Una de las herramientas ya construida es **ACEM:** Aplicación de Control Estadístico de Moodle. Algunas de sus funcionalidades:

- **Informe de plataforma:** Permite la obtención de datos estadísticos relativos a toda la plataforma. En el informe se reflejarán datos relativos a los alumnos del campus, usuarios, datos genéricos acerca de los cursos y las categorías, datos acerca de los recursos y de las actividades por cada uno de sus tipos, y datos relativos a las calificaciones obtenidas en la plataforma. Se puede incluir o no los cursos sin actividades calificables. Los datos del informe generado pueden complementarse con información introducida por el usuario manualmente a través de un editor WYSIWYG. Diferente visualización: listas, tablas, gráficas, etc. Se puede exportar a pdf o word.

- **Generación de informes a nivel de curso:** Posibilita obtener datos estadísticos relativos a un curso determinado previamente. Los datos de este informe se centran en el ámbito de un curso concreto, muestra información general acerca del número de alumnos, de los recursos y actividades del curso y de las calificaciones,

permitiendo al usuario determinar qué alumnos ver en función de éstas. En el informe se muestran las calificaciones de cada alumno desglosadas por asignaturas. La visualización de los datos utiliza diferentes técnicas. Se permite al usuario utilizar un editor para introducir una cabecera y conclusiones en el informe. Se exporta a diferentes formatos.

- **Generación de diplomas y certificados:** Permite definir certificados y diplomas personalizables para los alumnos de un curso determinado. Se pueden incluir: logos, tratamiento hacia el alumno, título, entidad que lo expende, etc.

Otros productos en desarrollo:

- **Aplicación para gestión de logros de alumnos:** Permitirá obtener información de todos los alumnos y observar qué cursos han realizado y con qué nota ha superado cada uno de ellos, sin acceder a cada curso individual. Permitirá aportar puntos a cada usuario en función de sus logros.

- **Gestor de Foros:** Posibilitará crear y utilizar nuevos tipos de foros que serán totalmente configurables.

- **Adaptación de contenidos para móviles:** Cualquier recurso que aparezca en la plataforma podrá descargarse de forma adecuada al terminal móvil de un alumno.

- **Gestor de avisos:** Permitirá realizar avisos a los alumnos a través de mensajes de móvil.

Conclusión:

El valor agregado que se le adiciona a la plataforma Moodle permite obtener un LCMS completo y acorde a las necesidades de cada cliente, siendo un punto clave el desarrollo de nuevas funcionalidades. LR

Learning Review Lab agradece a Clay Formación Internacional por permitirnos evaluar este software.

Si desea contactarse con ellos:

info@clayformacion.com
www.clayformacion.com
Te: +34 923 191962.