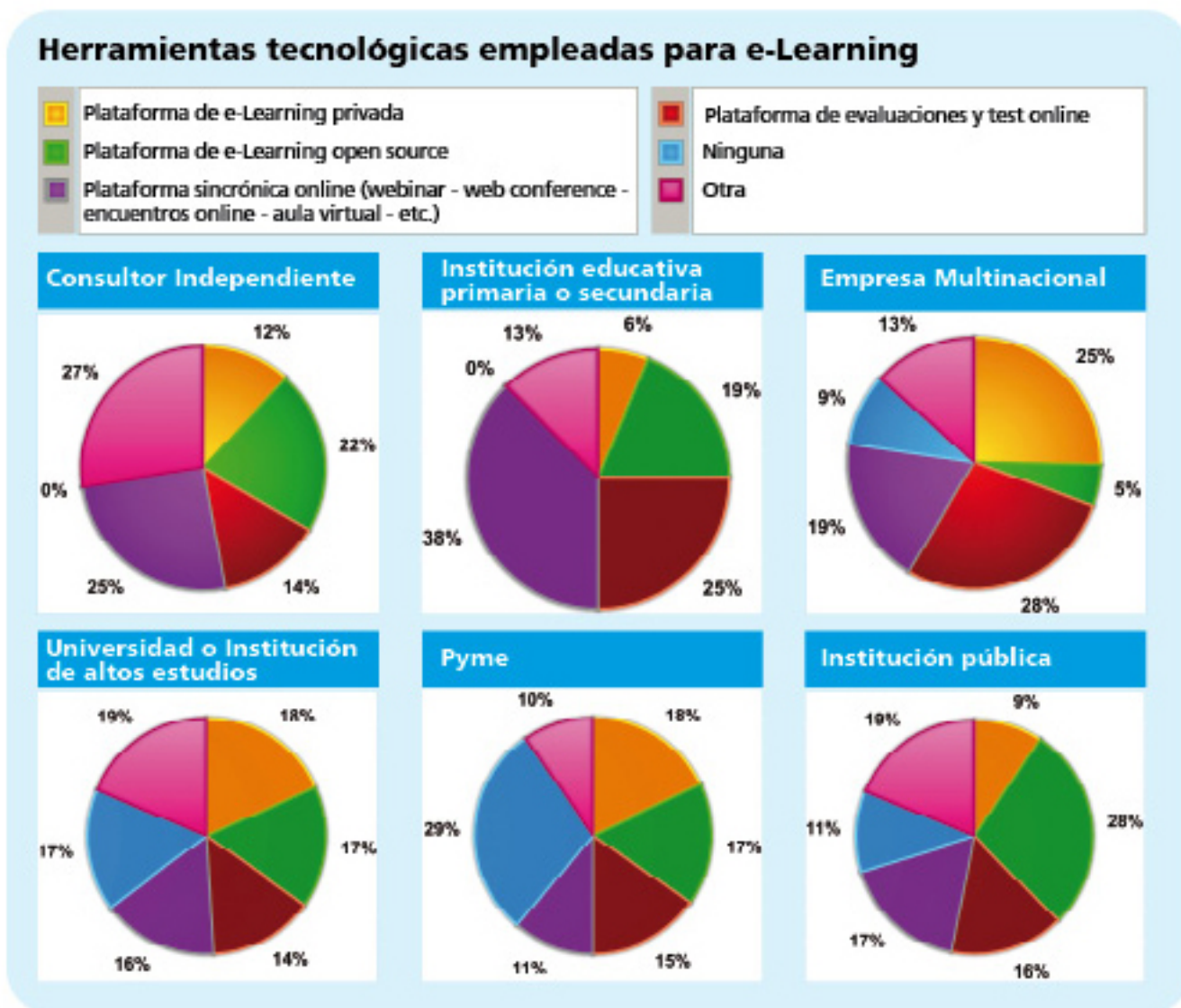


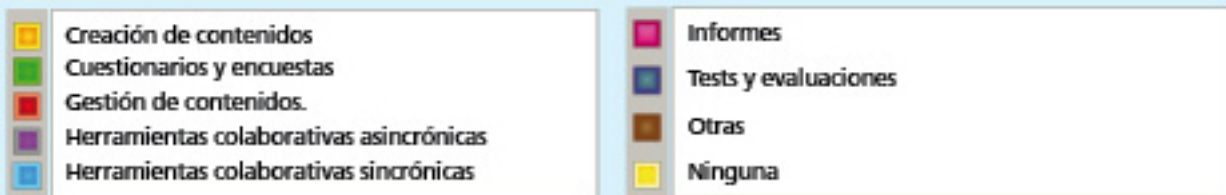
Cuando en **LEARNING REVIEW** comenzamos con la producción de este Informe Especial sobre "Tecnologías para e-Learning" lanzamos en paralelo una encuesta para relevar el uso que nuestra amplia red de lectores de toda Iberoamérica hace de las herramientas tecnológicas de e-Learning.

La encuesta era simple y breve; aquí las preguntas que la integraron:

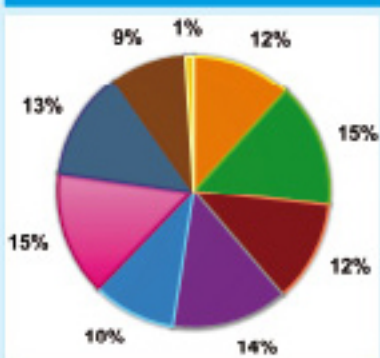
- ¿Qué herramienta tecnológica utiliza para e-Learning?
- ¿Cuáles son las principales funcionalidades que utilizan de dichas herramientas?
- ¿A qué tipo de organización pertenece?



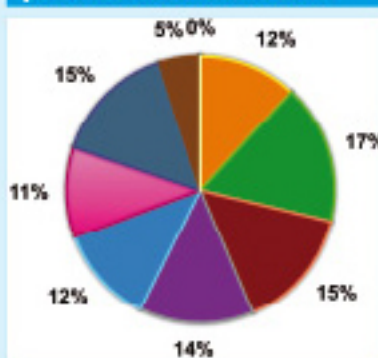
Principales funcionalidades utilizadas de dichas herramientas



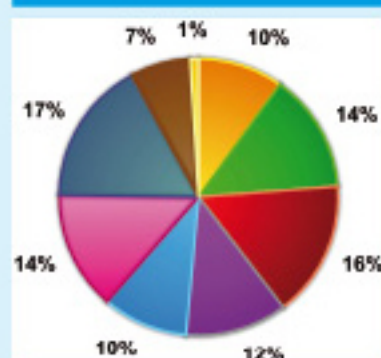
Consultor Independiente



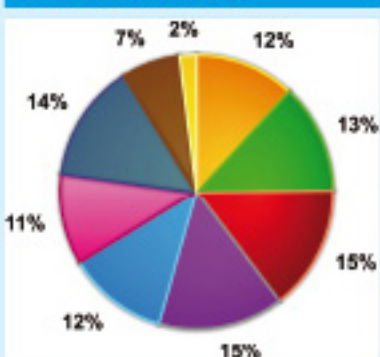
Institución educativa primaria o secundaria



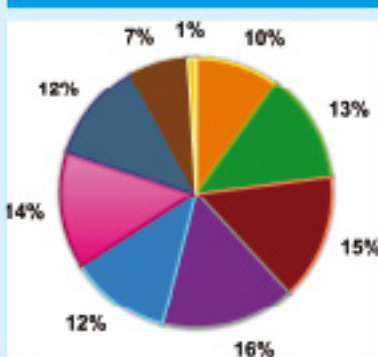
Empresa Multinacional



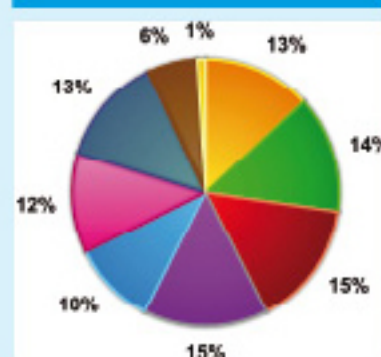
Universidad o Institución de altos estudios



Pyme



Institución pública



Datos relevados en el mes de julio 2008. Muestra: 1231 lectores de LEARNING REVIEW.

□